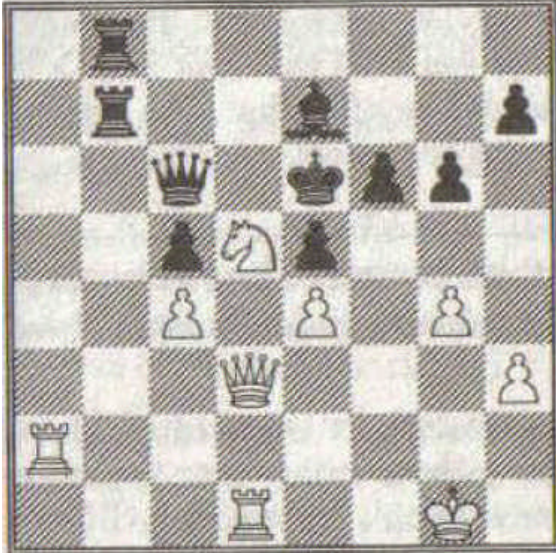


1.

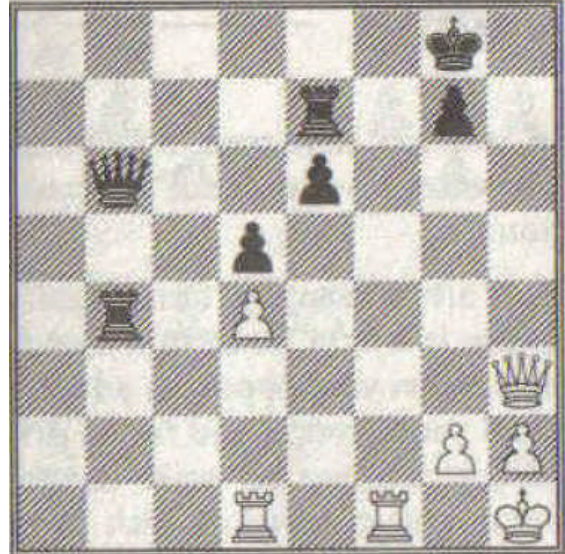


Vit vid draget.

Alla möjliga ställningar kommer upp när ett parti spelas. Ställningen här är att mittspelet ser låst ut. Vits springare är bättre än svarts löpare. Det håller nog de flesta med om. Frågan är hur vit ska fortsätta för att få hela poängen!? Om det nu finns en sådan?

1. \_\_\_\_\_
2. \_\_\_\_\_
3. \_\_\_\_\_
4. \_\_\_\_\_
5. \_\_\_\_\_
6. \_\_\_\_\_
7. \_\_\_\_\_
8. \_\_\_\_\_

2.



Vit vid draget.

En ställning har kommit upp med lika antal pjäser var. Svart har b-linjen och hans plan är det lätta målet d4 just nu på brädet. Hur ska vit ta det hotet? Finns det chanser för vit att ta hela poängen? Eller ska han vara glad att hålla d4 bonden vid liv och få remi?

Hur slutar partiet?

1-0    ½-½    0-1

1. \_\_\_\_\_
2. \_\_\_\_\_
3. \_\_\_\_\_
4. \_\_\_\_\_
5. \_\_\_\_\_
6. \_\_\_\_\_
7. \_\_\_\_\_
8. \_\_\_\_\_